

Sumário

USANDO AS PLANILHAS DE OBRA NA “NUVEM”	2
Importante:	2
Usando o Google Drive.....	2
Usando o Dropbox.....	3

USANDO AS PLANILHAS DE OBRA NA “NUVEM”


Este documento irá explicar como podemos utilizar as planilhas de obras em serviços como Google Drive e Dropbox, iremos mostrar como podemos fazer uso destes recursos para compartilhar as planilhas e poder usar em qualquer lugar.

Importante:

- Não usar as planilhas no OneDrive (Microsoft), os testes que realizamos mostram que os vínculos são alterados automaticamente, e influenciam no correto funcionamento das planilhas;
- As planilhas **não** irão funcionar em Office APPs (Google Docs, Excel Web App), funcionarão apenas em Office instalado localmente no computador;
- É recomendado que não use a planilha de forma simultânea, pois dependendo do aplicativo, ele salva várias versões dos arquivos, e isso acaba mudando o nome das planilhas, fazendo com que não funciona mais;

Usando o Google Drive

O Google Drive permite que você armazene arquivos e acesse-os em qualquer lugar: na web, em seu disco rígido ou enquanto você se desloca. Veja como funciona:

- Acesse o Google Drive na Web <http://drive.google.com> .
- Clique no botão **Faça download do Google Drive** para PC.
- Abra **googledrivesync.exe** para instalar e iniciar o Google Drive automaticamente. (Você pode receber um aviso de que o Google Drive é um aplicativo baixado da Internet. Clique no botão **Abrir**.)
- Digite seu **nome de usuário** e **senha da Conta do Google** na janela exibida. Esta será a conta associada ao Google Drive para seu PC.
- Conclua as instruções do pacote de instalação.
- Inicie o Google Drive para PC a partir do menu "Iniciar". Arraste arquivos e pastas para a pasta de seu Google Drive chamada **Meu disco** para começar a sincronizar os itens.

Agora seus arquivos podem ser acessados em qualquer lugar. Quando você altera um arquivo em um computador, ele é atualizado em todos os seus computadores em que o Google Drive está instalado. Compartilhe, colabore ou trabalhe sozinho: os arquivos são seus e a escolha também.

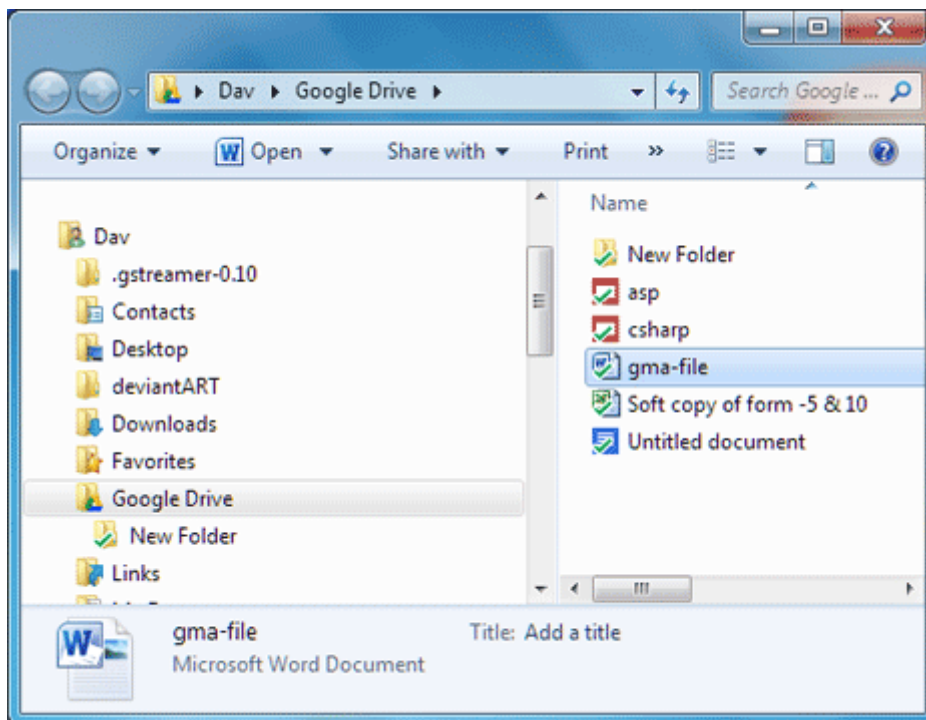


Figura 1 - Exemplo do Google Drive Instalado

Saiba mais em:

<https://support.google.com/drive/?hl=pt-BR#topic=2375002>

Usando o Dropbox

O Dropbox, funciona da mesma forma que o Google Drive, conheça mais detalhes em:

<https://www.dropbox.com/tour>

Instalando o aplicativo do Dropbox

- O primeiro passo é baixar o Dropbox em todos os computadores.
- Durante a instalação, você precisa escolher se quer acessar a sua conta ou criar uma nova conta. Você só precisa de uma conta, independente de quantos dispositivos quiser manter em sincronia.
- Depois da instalação do Dropbox, você verá uma nova pasta do Dropbox no disco rígido do seu computador. Assim que você coloca arquivos na sua pasta do Dropbox, o Dropbox os vê e garante que tudo esteja em sincronia.
- Depois que você instalar o aplicativo em todos os seus computadores usando o mesmo login do Dropbox, os seus arquivos também aparecerão nas pastas do Dropbox de todos esses computadores.

Pronto. O Dropbox fica de olho na sua pasta do Dropbox e sincroniza automaticamente para que os seus arquivos sejam sempre os mesmos, não importa de onde você vai acessá-los. Você não precisa clicar em botões nem ajustar configurações adicionais. Não precisa fazer mais nada.

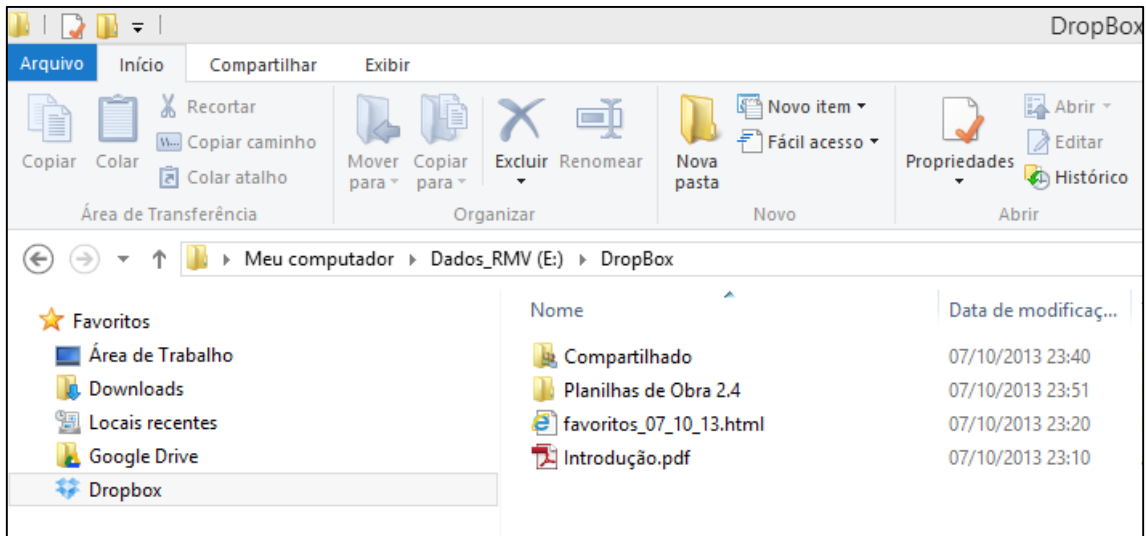


Figura 2 - Exemplo do DropBox instalado

Saiba mais em:

<https://www.dropbox.com/help>